

# YOLKE GU10 1x50W

**Stropní, přisazené, bodové svítidlo, těleso hliník, povrch. bílá, výklopný světelný zdroj +-25°, pro žárovku 1x50W, GU10 ES50, 230V, IP20, rozměry: d=95mm, h=12**

## Popis:

Stropní, přisazené, bodové svítidlo, těleso hliník, povrch. úprava dle typu, výklopný světelný zdroj +-60°, 1x50W, GU10, 230V, IP20, rozměry: d=95mm, l=120mm,

## Další specifikace:

Použití: Osvětlení moderních, zejména bytových interiérů, s požadavkem na bodové osvětlení.

Výhodné vlastnosti: Dobrá cenová relace, stylový design.

Popis: Základna hliník

Napájení: 230V/50Hz

Patice světelného zdroje: GU10 - nejčastěji bodové halogenové žárovky a LED světelné zdroje na 230V

Způsob připojení svítidla: Přívodní kabel se zapojí do svorkovnice.

Krytí: IP20 - Výrobek je určen pro instalaci v suchém prostředí v interiérech.

Třída zařízení: I, Pro ochranu neživých částí je použit ochranný vodič PE.

Rozměry: d=95mm, l=120mm. Uváděné rozměry jsou pouze informativní a výrobce je může změnit.

Materiál těleso: Hliník.

Povrchová úprava tělesa: dle typu

Vypínač součástí výrobku: NE.

Regulace - stmívání - součástí výrobku: NE.

Možnost přídavné regulace - stmívání: ANO - v závislosti na možnostech stmívání použitého světelného zdroje.

Podmínka montážní polohy: Stropní montáž.

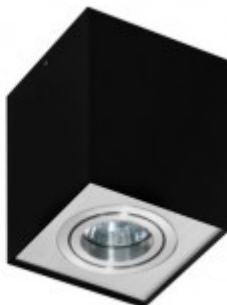
Úspora: Zařízení šetří až 80% elektrické energie v porovnání s klasickou žárovkou. Použité LED světelné zdroje mají až 50x delší životnost (cca 50.000 hodin) v porovnání s klasickou žárovkou.

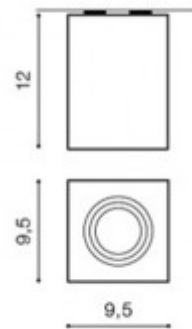
Ke zboží JE potřebné další příslušenství které NENÍ součástí balení výrobku: Světelný zdroj (není součástí balení), lze objednat samostatně, viz doporučené příslušenství.

Záruka: 24 měsíců.

Obvyklá dodací lhůta: 2 týdny.

## Obrázky produktu a ukázky realizace:





| Kód   | Název  | Cena      | Cena vč. DPH |
|---|--|-----------|--------------|
| ZA9070  | <b>YOLKE GU10 1x50W - Stropní, přisazené, bodové svítidlo, těleso hliník, povrch. bílá, výklopný světelný zdroj +-25°, pro žárovku 1x50W, GU10 ES50, 230V, IP20, rozměry: d=95mm, h=12</b> | 813,80 Kč | 984,70 Kč    |
| <b>Dodavatel: A-LIGHT s.r.o., Vranovská 1226/94, 614 00 Brno, Česká republika. Tel.: +420 545 213 267, www.e-light.cz</b> |  |           |              |

Veškeré údaje uvedené na této stránce jsou pouze informativní a výrobce může skutečné vlastnosti výrobku z různých důvodů bez předchozího upozornění změnit. Proto je nutno se po zakoupení řídit technickými údaji a podmínkami uvedených u vlastního výrobku. Pokud skutečné vlastnosti výrobku techniky či jinak neodpovídají údajům uvedeným na této stránce, nebo požadavkům spotřebitele, lze zboží bez udání důvodu ve lhůtě stanovené zákonem vrátit.

Na veškeré zboží je vydáno prohlášení o shodě v souladu s nařízením vlády 17/2003 Sb.

Svítidla a jejich příslušenství jsou elektrotechnické výrobky a podmínky jejich instalace se řídí příslušnými harmonizovanými normami ČSN-EN. Vyhodnocení možnosti aplikace a provedení instalace musí provádět osoba s elektrotechnickou kvalifikací a platnými oprávněními. Neneseme odpovědnost za škody způsobené neodbornou instalací.

<https://www.e-light.cz/yolke-gu10-1x50w-za9070-prisazene-bodove-svitidlo-012626>

