

# 033, LINA 1NÁHRADNÍ SKLO

## NÁHRADNÍ SKLO, difuzor pro svítidlo, materiál sklo, triplex opál mat, pro svítidlo, d=220mm

### Popis:

Stropní svítidlo, základna bílá, kov nebo polykarbonát, difuzor sklo triplex opál mat, pro žárovku 60W/E27, nebo LED, 230V, do koupelny IP43, 200x200x105mm

### Další specifikace:

Použití: Osvětlení moderních, zejména bytových interiérů.

Předřadník: KVG = konvenční předřadník, EVG = elektronický předřadník. Elektronický předřadník zajišťuje start bez blikání, snižuje spotřebu elektrické energie a prodlužuje životnost světelných zdrojů až o 50%.

Popis: Kovová základna - třída zařízení I (ochranný vodič PE). Plastová základna třída zařízení II (dvojitá izolace), skleněný difuzor.

Napájení: 230V/50Hz

Patice světelného zdroje - dle jednotlivých typů provedení svítidla na této stránce níže.

Způsob připojení svítidla: Přívodní kabel se zapojí do svorkovnice.

Krytí: IP43 - Odolnost proti kapající vodě pod úhlem max 60° - Venkovní prostory vystavené dešti, v koupelnách nejméně zóna 2

Třída zařízení (KOV): I, Pro ochranu neživých částí je použit ochranný vodič PE.

Třída zařízení (POLYKARBONÁT): II, Ochrana je zajištěna dvojitou izolací

Rozměry: 200x200x105mm (Uváděné rozměry jsou pouze informativní a výrobce je může změnit)

Materiál těleso: Kov nebo polykarbonát

Materiál difusoru: Sklo triplex

Vypínač součástí výrobku: NE.

Regulace - stmívání - součástí výrobku: NE.

Možnost přídatné regulace - stmívání: ANO - v závislosti na možnostech stmívání použitého světelného zdroje.

Podmínka montážní polohy: Přisazená svítidla - jsou vhodná jak pro instalaci na strop nebo na stěnu.

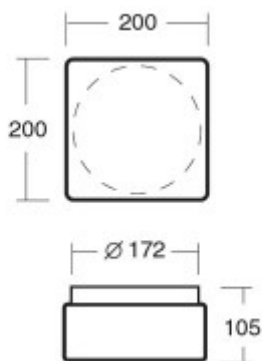
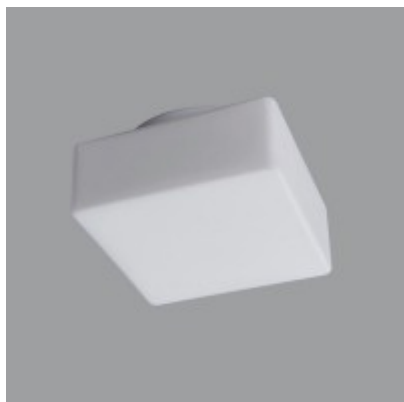
Úspora: Zařízení šetří až 80% elektrické energie v porovnání s klasickou žárovkou v případě použití úsporných žárovek, nebo LED světelného zdroje..

Ke zboží JE potřebné další příslušenství které NENÍ součástí balení výrobku: Světelný zdroj (není součástí balení).

Záruka: 24 měsíců.


Obvyklá dodací lhůta: 10 dnů.

### Obrázky produktu a ukázky realizace:



| Kód  | Název   | Cena        | Cena vč. DPH |
|--|---|-------------|--------------|
| 20012  | <b>033, LINA 1NÁHRADNÍ SKLO - NÁHRADNÍ SKLO, difuzor pro svítidlo, materiál sklo, triplex opál mat, pro svítidlo, d=220mm</b> | 1 042,60 Kč | 1 261,55 Kč  |
| Dodavatel: A-LIGHT s.r.o., Vranovská 1226/94, 614 00 Brno, Česká republika. Tel.: +420 545 213 267, www.e-light.cz |   |             |              |

**Doporučené příslušenství:**

|   | Kód   | Název  | Cena        | Cena vč. DPH |
|---|-------|--|-------------|--------------|
|  | 20012 | <b>033, LINA 1NÁHRADNÍ SKLO - NÁHRADNÍ SKLO, difuzor pro svítidlo, materiál sklo, triplex opál mat, pro svítidlo, d=220mm</b><br><b>Dodavatel: A-LIGHT s.r.o., Vranovská 1226/94, 614 00 Brno, Česká republika. Tel.: +420 545 213 267, www.e-light.cz</b> | 1 042,60 Kč | 1 261,55 Kč  |

Veškeré údaje uvedené na této stránce jsou pouze informativní a výrobce může skutečné vlastnosti výrobku z různých důvodů bez předchozího upozornění změnit. Proto je nutno se po zakoupení řídit technickými údaji a podmínkami uvedených u vlastního výrobku. Pokud skutečné vlastnosti výrobku techniky či jinak neodpovídají údajům uvedeným na této stránce, nebo požadavkům spotřebitele, lze zboží bez udání důvodu ve lhůtě stanovené zákonem vrátit.

Na veškeré zboží je vydáno prohlášení o shodě v souladu s nařízením vlády 17/2003 Sb.

Svítilna a jejich příslušenství jsou elektrotechnické výrobky a podmínky jejich instalace se řídí příslušnými harmonizovanými normami ČSN-EN. Vyhodnocení možnosti aplikace a provedení instalace musí provádět osoba s elektrotechnickou kvalifikací a platnými oprávněními. Neneseme odpovědnost za škody způsobené neodbornou instalací.

<https://www.e-light.cz/osmont-033-lina-1-nahradni-sklo-20012-prisazene-stropni-svitidlo-osm>

